

AUDIO SUR IP / Audio Over IP Systems Terminal IP avec Ecran tactile 7" / IP TERMINAL with 7" TOUCHSCREEN

D03-51-4072-MIP_TERS8-V20180620

Page 1/4



- Commande à écran tactile industriel LCD 7pouces.
 - Processeur ARM à très hautes performances pour le traitement et la transmission audio en réseau de très haute qualité et à très faible latence.
 - Structure B / S et qui peut être gérée via un navigateur Web.
 - Conception avancée de la structure du réseau, prise en charge de l'exécution autonome sans serveur.
 - Haute fiabilité et stabilité au niveau industriel.
 - HUB intégré pour l'entrée et la sortie réseau (TCP / IP).
 - Fonction POE.
 - Entrées et sorties audio symétriques disponibles en OPTION.
 - La fonction de musique plug and play : USB et SD.
 - Connecteur XLR pour microphone professionnel
 - 4 programmes horaires intégrés pour contrôler le système automatiquement.
 - Fonction Appels et Interphonie
 - Commande manuelle des relais locaux et distants.
 - Amplificateur intégré 2 * 20 W 8 ohms .
 - Amplificateur 'Retour Ecoute' 3W
 - Alimentation 12 V ~ 24 V à plage étendue
 - Télécommande pour message d'Alarme EVAC
 - Fonction enregistrement automatique pour le traçage.
 - Liaison RS sur IP intégré
 - 8 relais avec contrôle total pour la fonction Parole/Musique
- Industrial touch Panel 7" control with powerful function.
 - High performance ARM processor, can realize the excellent network audio transmission performance.
 - B/S structure and can be managed via web browser.
 - Advanced network structure design, support standalone running without server.
 - High reliability and stability with industrial level.
 - Built-in HUB for Network in and Network out (TCP/IP).
 - POE function.
 - Balanced audio In and Out . Optional.
 - USB and SD card plug and play music function available.
 - XLR professional connector for professional microphone
 - Built in 4 Timing program schedules to control the system automatically.
 - Support announce and intercom
 - Relay control to fulfill industrial control over other systems.
 - Built-in 2 *20 W 8 ohms Amplifier and connect with two 8 Ohms speaker directly without extra Amplifier.
 - Can connect with 3W monitor speaker
 - 12 V~24 V widely range power supply
 - Trigger for EVAC/Fire Alarm available
 - Recording automatically function available for tracing.
 - RS Link control over network available
 - 8 relay with full control for Paging/BGM operation

SPECIFICATIONS TECHNIQUES / TECHNICAL SPECIFICATIONS

Alimentation : DC12V, 2A (12V ~ 24V)

Interface réseau: réseau de base 100M, port RJ45, isolation électrique de 1,5KV, avec indication des données de transmission.

Entrée MIC : 50mV, S / N : 86dB

Entrée ligne : 1500mV, résistance interne 10KOhms, S / N : 92dB

Sortie ligne : 1500mV, THD <0.3%, Résistance interne 500Ohms, S / N : 89dB

Puissance de sortie : 2 * 20W (MONO)

Sortie 'Ecoute' : 3W - 8 Ohms

Protocole réseau : Support TCP, UDP, HTTP, RTPS

Power Supply: DC12V, 2A (12V~24V Wide Range)

Network Interface: 100M Base network, RJ45 port, 1.5KV Electric isolation, with transmission data indicating.

MIC Input: 50mV, S/N Rate: 86dB

Line Input: 1500mV, Internal resistance 10KOhms, S/N : 92dB

Line Output: 1500mV, THD <0.3%, Internal resistance 500 Ohms, S/N : 89dB

Power Output: 2*20W (MONO)

Monitoring Output : 3W - 8 Ohms

Network Protocol: Support TCP, UDP, HTTP, RTPS

AUDIO SUR IP / Audio Over IP Systems
Terminal IP avec Ecran tactile 7" / IP TERMINAL with 7" TOUCHSCREEN

D03-51-4072-MIP_TERS8-V20180620

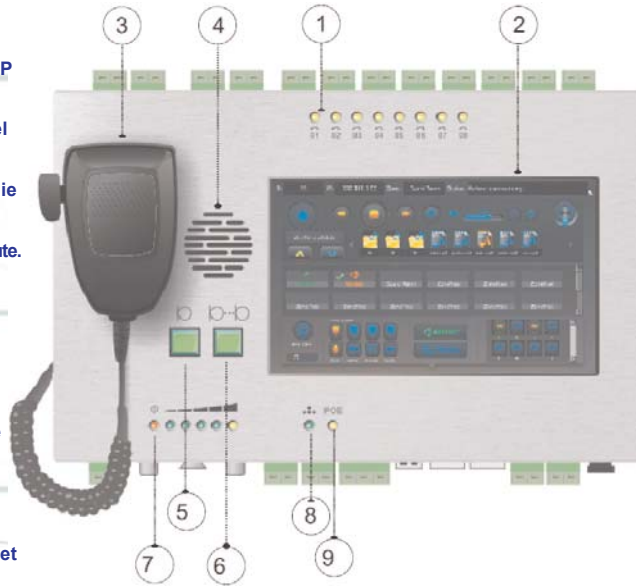
Page 2/4

MIP_TERS8
Code 4072

SPECIFICATIONS SUBJECT TO MODIFICATIONS

PANNEAU AVANT / FRONT PANEL

1. Leds relais:
8 relais avec contrôle intelligent sur IP
2. Écran tactile LCD 7" :
Écran tactile LCD de niveau industriel
3. Microphone :
MIC portable pour Appels / Interphonie
4. HP d'Ecoute :
HP 3W pour l'interphonie et le retour écoute.
5. Bouton avec led :
Bouton d'appels
6. Bouton avec led :
Bouton d'interphonie
7. Leds d'alimentation et de volume :
Indicateur d'alimentation et Vu-mètre
8. Indicateur de données :
Led transfert de données
9. Indicateur POE :
Led allumée pour Power Over Ethernet

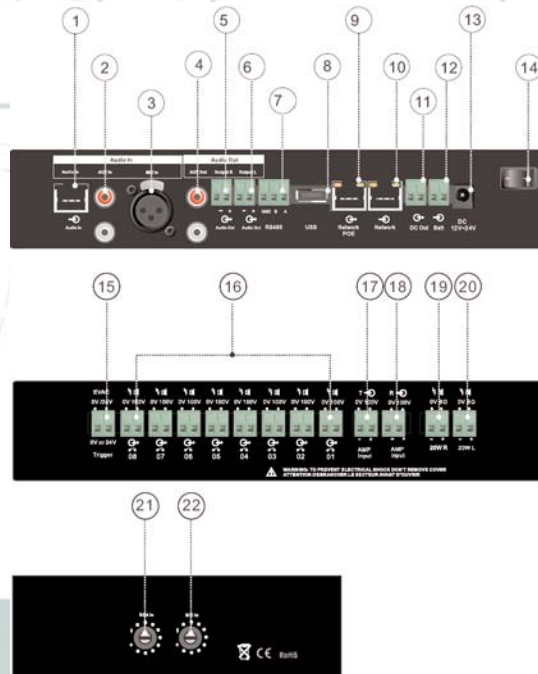


1. Relay led Indicator :
8 relays with intelligent control over IP
2. 7" LCD Touch Panel :
Industrial level touch panel LCD
3. Microphone :
Handheld MIC for EVAC/Paging/Intercom
4. Mornitoring Speaker :
3W speaker for Intercom/BGM mornitoring
5. Button with light
Paging button for announcement
6. Button with light :
Intercom button
7. Power & Volume Leds :
Power led & Vu led indicator
8. Data Indicator :
Flashing led for data transfer
9. POE Indicator :
Lighting for Power Over Ethernet

DOCUMENT NON CONTRACTUEL

Connexions / Terminals

1. Entrée Micro Electret 'RJ45'
2. Entrée Ligne 'RCA'
3. Entrée Micro Dynamique 'XLR'
4. Sortie Ligne 'RCA'
5. Sortie Ligne 'R'. Option : Transfo sym.
6. Sortie Ligne 'L'. Option : Transfo sym.
7. RS485 : transfert de données par réseau
8. USB : Musique ou mise à jour de logiciel
9. RJ45 pour LAN avec 'POE'
10. RJ45 pour LAN
11. Sortie alimentation CC
12. Entrée Alimentation 24V 'secourue'
13. Entrée d'alimentation : CC 12V ~ 24V
14. Interrupteur d'alimentation
15. EVAC 0 / 24V
Télécommande Message d'alarme
16. 8 Sorties de relais : Commun
17. Entrée Relais : Travail (Ampli Appels)
18. Entrée Relais : Repos (Ampli Musique)
19. Sortie HP 'R' 20Watts @ 8ohms
20. Sortie HP 'L' 20Watts @ 8ohms
21. Réglage entrée 'Aux'
22. Réglage entrée 'Mic'



1. Audio in for condenser microphone
2. Audio in with RCA for extra audio source
3. Audio in with XLR for Dynamic Microphone
4. Audio out with RCA for amplifier
5. Audio out 'R' (Balanced audio out optional)
6. Audio out 'L' (Balanced audio out optional)
7. RS 485 in / out
8. USB for music play/import & software upgrading
9. Network port with POE (Hub built-in)
10. Network port (Hub built-in)
11. DC output
12. DC input for Battery power backup
13. DC input with 12V~24V wide range
14. Power switch
15. 0V/24V trigger input for Evacuation
16. 8 Relay outputs (Common)
17. Priority input (Paging AMP)
18. Normal input (BGM AMP)
19. 20W@8ohms Speaker output 'R'
20. 20W@8ohms Speaker output 'L'
21. Aux In volume control
22. Mic In volume control



MERLAUD

9 rue de La Briqueterie - P.A.E. des FAUVETTES - 95330 DOMONT (FRANCE)
 Tel. 01 39 91 77 78 - Fax 01 39 91 90 66 - www.merlaud.com - merlaud@merlaud.com

AUDIO SUR IP / Audio Over IP Systems
Terminal IP avec Ecran tactile 7" / IP TERMINAL with 7" TOUCHSCREEN

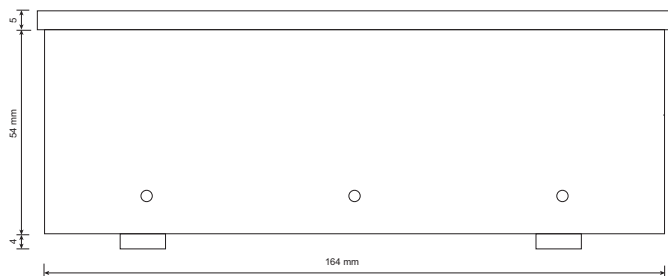
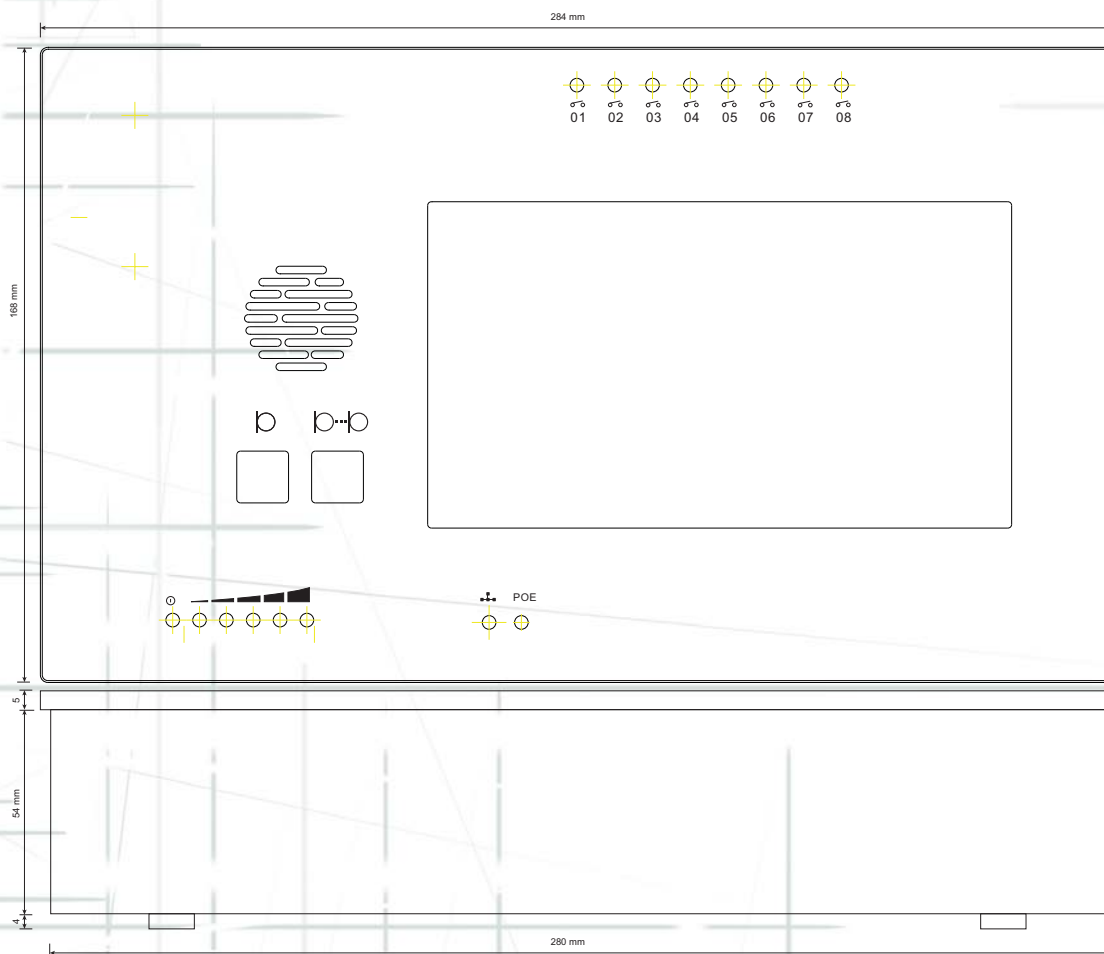
D03-51-4072-MIP_TERS8-V20180620

Page 3/4

MIP_TERS8

Code 4072

DIMENSIONS / DIMENSIONS



Montage apparent avec équerres latérales.
Surface mounting using side brackets



SPECIFICATIONS SUBJECT TO MODIFICATIONS

DOCUMENT NON CONTRACTUEL

AUDIO SUR IP / Audio Over IP Systems
Terminal IP avec Ecran tactile 7" / IP TERMINAL with 7" TOUCHSCREEN

D03-51-4072-MIP_TERS8-V20180620

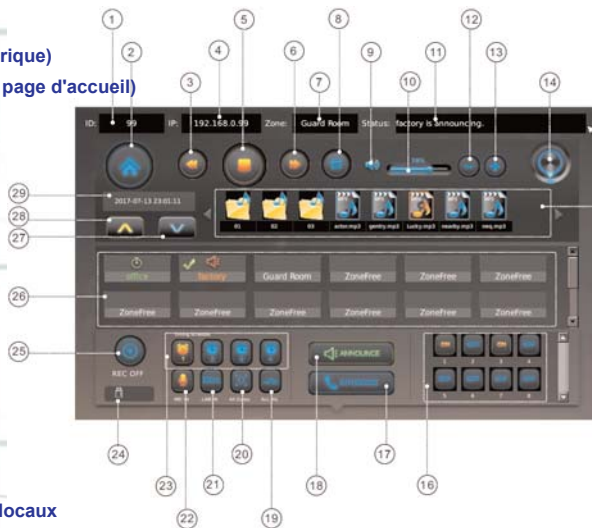
Page 4/4

ECRAN LCD / LCD DISPLAY

SPECIFICATIONS SUBJECT TO MODIFICATIONS

DOCUMENT NON CONTRACTUEL

1. ID du périphérique (Nom du périphérique)
2. Accueil (Cliquez pour retourner à la page d'accueil)
3. Chanson précédente
4. Adresse IP de l'appareil
5. Jouez et arrêtez
6. Chanson suivante
7. A quelle zone appartient l'appareil?
8. Mode de lecture en boucle
9. N / A
10. Volume de sortie local
11. Statut de la tâche
12. Volume -
13. Volume +
14. Liste des chansons
15. Liste des relais en local
16. Activer / désactiver tous les relais locaux
17. Bouton d'interphonie
18. Bouton d'annonce
19. Activation de tous les relais locaux
20. Sélectionner / désélectionner toutes les zones
21. Entrée RCA activée
22. Entrée MIC activée
23. Sélection et activation du programme horaire
24. Liste de chansons USB activée
25. Enregistrement automatique activé / désactivé
26. Liste et Etat des zones
27. Chix zone / Equipement
28. Retour à la liste des appareils / Retour à la liste des zones
29. Date et heure



1. Device ID(Name of the device)
2. Home(Click back to home page)
3. Previous song
4. IP address of the device
5. Play and stop
6. Next song
7. Which zone does the device belong to
8. Song playback loop mode
9. N/A
10. Local output volume
11. Status of the task
12. Volume -
13. Volume +
14. Songs list
15. Local relay list
16. On / off all local relays
17. Intercom button
18. Announce button
19. On / off all local relays
20. Select /Deselect all zones
21. RCA input enabled
22. MIC input enabled
23. Timing program selection and enabled
24. USB songs list enabled
25. Auto recording on / off
26. Zone list and status
27. Enter zone / Enter device
28. Back to device list / Back to zone list
29. Date and time

	 Icône Appels <i>Announcing icon</i>		 Enr Off <i>REC Off</i>		 Enr On <i>REC On</i>		 Fichier On <i>File On</i>		 Dossier On <i>Folder On</i>		 Relais On <i>Relay On</i>		 Mic On <i>Mic On</i>
	 Icône Musique <i>Music playing icon</i>		 AG Off <i>All Call off</i>		 AG On <i>All Call On</i>		 Timer Off <i>Timer Off</i>		 Timer On <i>Timer On</i>		 Appel en cours <i>Paging on going</i>		
	 Zone sélectionnée <i>Zone/Device selected</i>		 Mic On <i>Mic On</i>		 RCA On <i>RCA On</i>		 Relais Off <i>All Relays Off</i>		 Tous les Relais On <i>All Relays On</i>		 Interphonie en cours <i>Intercom on going</i>		